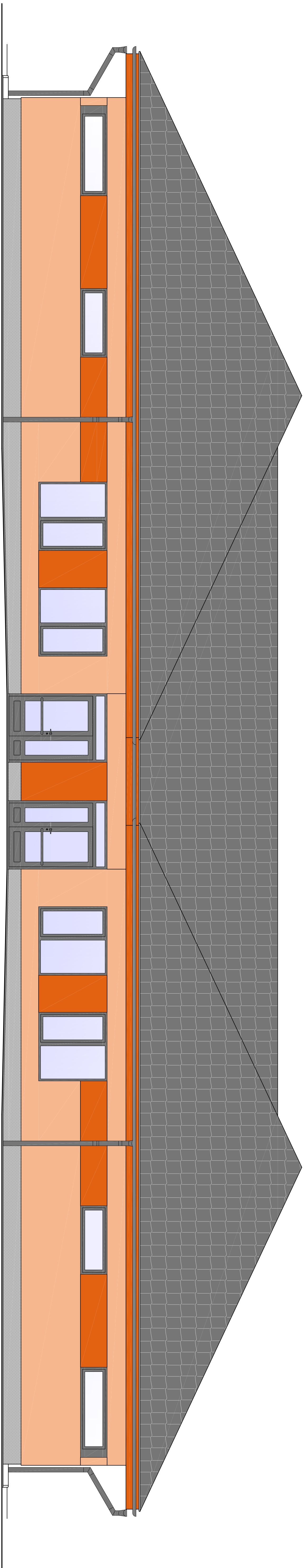
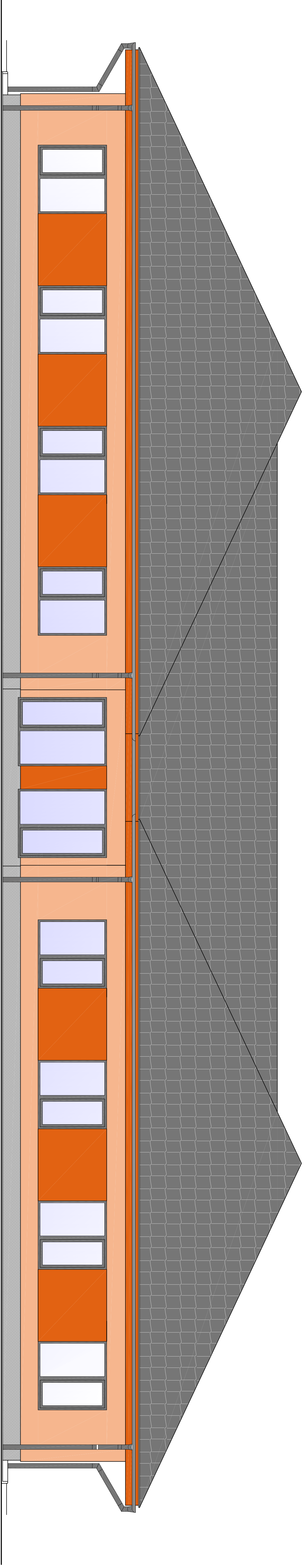


POHLEDY - BAREVNÉ ŘEŠENÍ

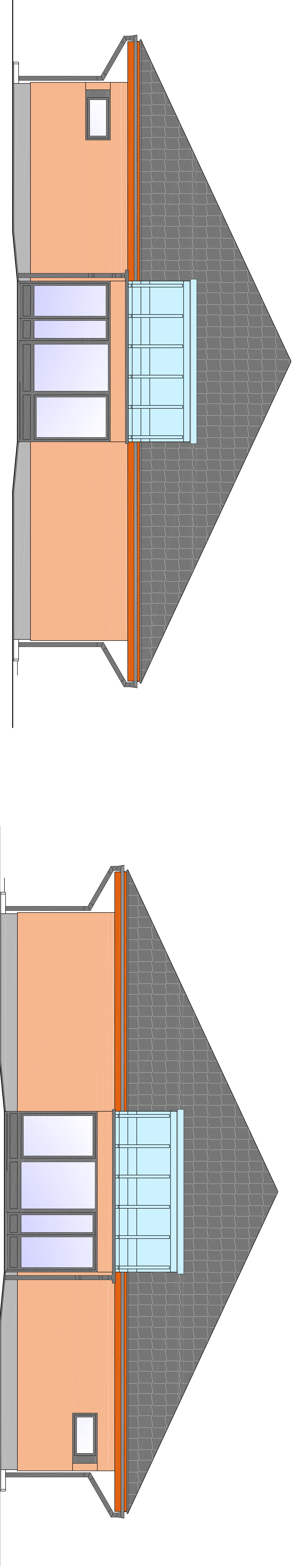
POHLED SEVEROVÝCHODNÍ



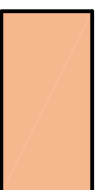





POHLED JIHOZÁPADNÍ



POHLED JIHOVÝCHODNÍ



LEGENDA FASÁDY

-  silikonová probarvená omítka tl. 15mm (světlý odstín)
-  silikonová probarvená omítka tl. 15mm (tmavý odstín)
-  mozaiková omítka tl. 18mm (velmi tmavý odstín)
-  keramická krytina (antracit)
-  výplně otvorů (antracit)
-  klempířské prvky (antracit)

±0,000=554,400 m.n.m.

| | | | |
|--|--|--------------------------|----------|
| Výpracoval: | | Hlavní inženýr projektu: | |
| ING. Jaroslav DVOŘÁK | | ING. Jaroslav DVOŘÁK | |
| Místo stavby: Polička, Mánesova | | Sídlo s.r.o. | |
| Investor: Pardubický kraj, Komenského náměstí 125, 5322 11 Pardubice | | IČ: 288 14 878 | |
| Akce: Transformace DNZ Bystře | | +420 775 124 685 | |
| | | www.sinc.cz | |
| Lokalita: Polička, Mánesova | | Formát: 6 A4 | |
| Objekt: SO 01 STAVEBNÍ OBJEKT | | Datum: 02/2017 | |
| Výkres: D.1.1 ARCHITEKTONICKO-STAVEBNÍ ŘEŠENÍ | | Stupeň: DPS | |
| | | Zakáz. č.: 160804 | |
| | | Měřítko: 1:100 | |
| POHLEDY - BAREVNÉ ŘEŠENÍ | | | Č.v. |
| | | | D.1.1.15 |

